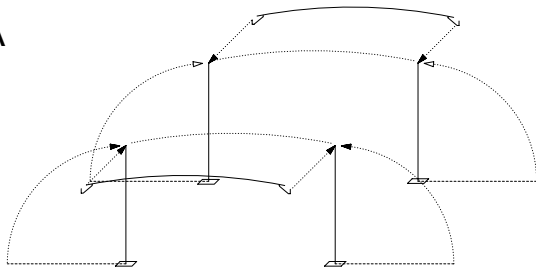
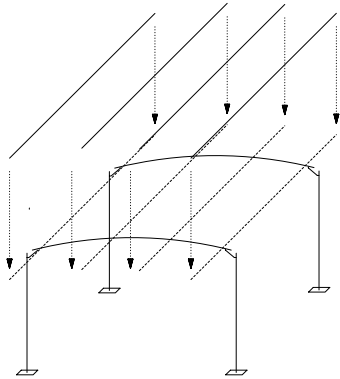


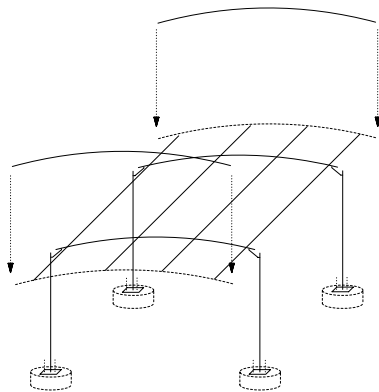
A



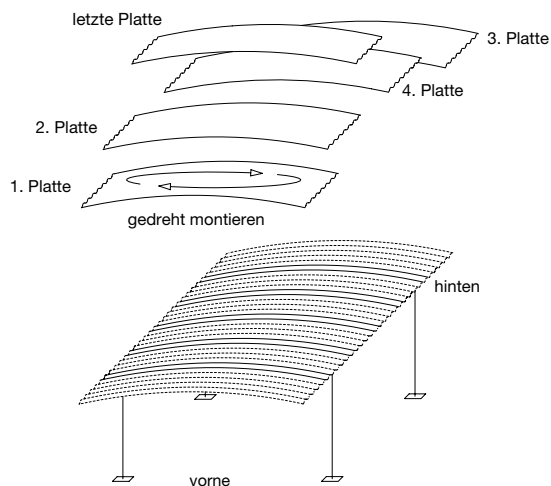
B



C



D



BWA bausystem®

Montageanleitung Nr. 7

Einzelcarport

Dach Wellplatten lichtdurchlässig

A Rohr Stützen und Rohr Dach

- A1 Bauteile gemäß separater Stückliste auf Vollständigkeit prüfen.
- A2 4 Stützen aufstellen, obere Kopflaschen nach innen zeigend im Achsmaß Breite 3,50 m, Tiefe 2,96 m bei Dachtiefe 5,00 m bzw. 3,60 m bei Dachtiefe 5,70 m. Diagonalmaße überprüfen!
- A3 An die Kopflaschen der Stützen werden die vorgebogenen Dachrohre locker miteinander verschraubt
> HV-Schrauben M16 x 60
- A4 Die Flacheisen der Dachrohre müssen außen an die Stützenlaschen angeschraubt werden!

B Rohr Pfetten

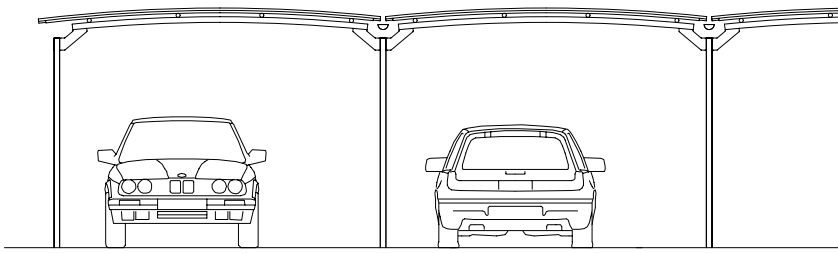
- B1 4 Rohrpfetten mit gequetschten Enden locker mit den Dachrohren verschrauben
> Zylinderkopfschrauben M10 x 80

C Rohr Rand, Ausrichten, Anziehen, Verbundanker

- C1 Die 2 vorgebogenen Randrohre mittels Zylinderkopfschrauben M10 x 50 mm und dazwischen einzulegenden Distanzhülsen locker mit den Rohrpfetten verschrauben. Siehe **Detail a**
- C2 Stützen mit Wasserwaage ausrichten über die Diagonalen prüfen.
- C3 Beim Stützenkopf HV-Schrauben M16 x 60 mit Drehmomentschlüssel anziehen.
> Anziehmoment 275 Nm
- C4 Höhe Stützenfüße bei ungleichen Fundamenthöhen mittels Metallplatten ausgleichen.
- C5 Stützen durch mitgelieferte Verbundanker auf die Fundamente montieren, dabei Aushärtezeiten beachten!

D Dach Wellplatten lichtdurchlässig

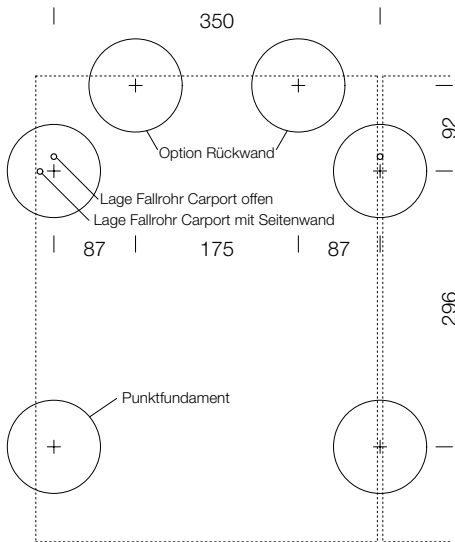
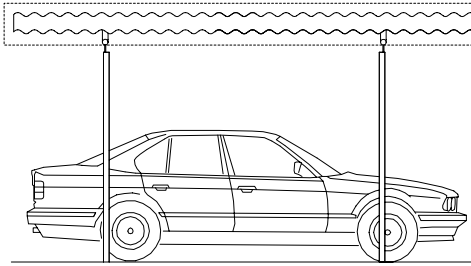
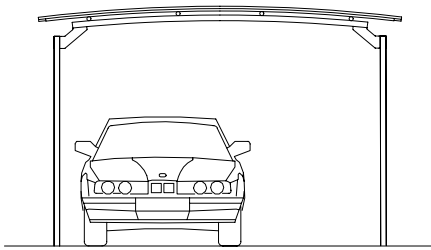
- D1 Dachwellplatten gleichzeitig von vorne und von hinten beginnend auflegen. Schmalste Welleplatte am Schluss mittig auflegen. 1. Wellplatte muss um 180° gedreht werden, damit der Randabschluss vorne und hinten richtig erfolgt.
- D2 Wellplatten überlappen gemäß **Detail b**
- D3 Für die Befestigung der Wellplatten mit Bohrbefestiger Richtschnur spannen, um das Treffen der Rohrpfetten zu sichern.
> Bohrbefestiger M6,3 x 110 mit Dichtscheibe
- D4 Die Bohrbefestiger im Wellenberg befestigen, Bohrdurchmesser in Wellplatte 13mm, Abstände Befestigung siehe **Detail b**



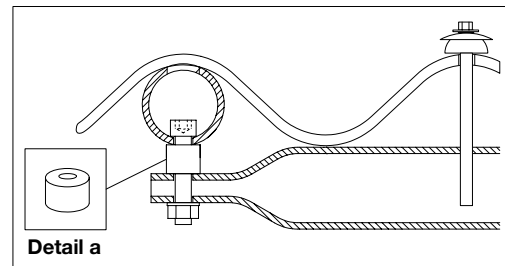
Dachtiefe 5,0m

350
Grundeinheit

350
Anbaueinheit

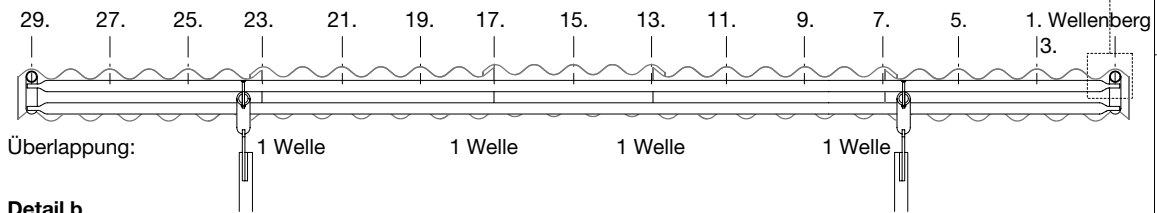


296
500



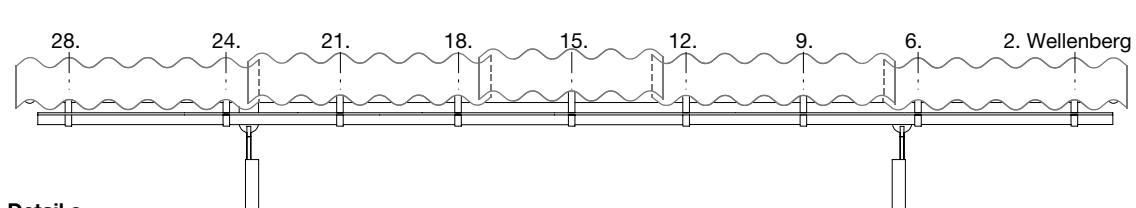
Detail a

Befestigung Wellplatten auf Pfette im Wellenberg



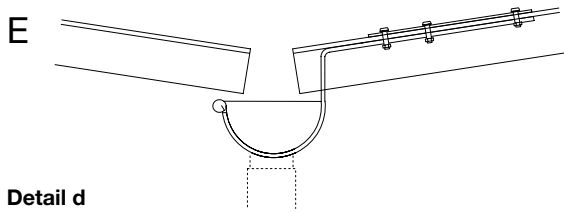
Detail b

Befestigung Dachrinnenhaken im Wellenberg

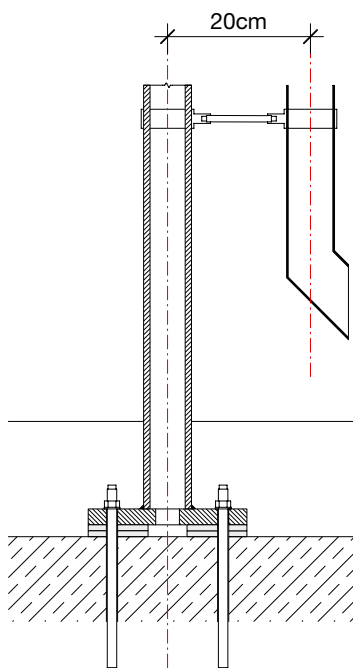


Detail c

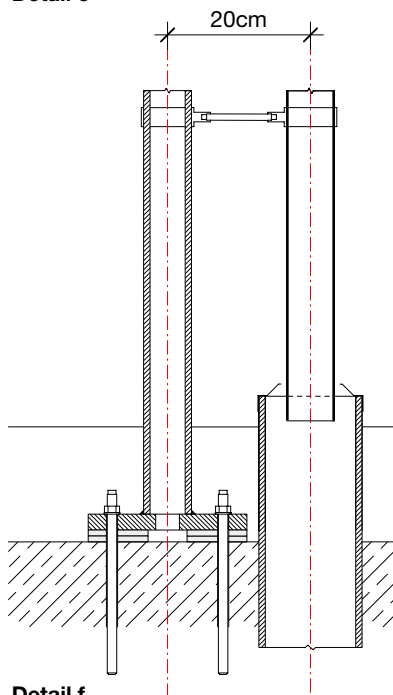
Optionen



Detail d

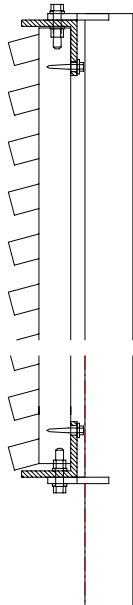


Detail e



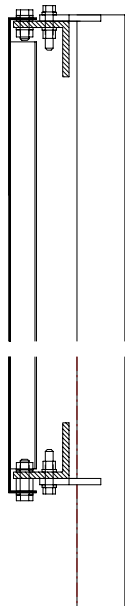
Detail f

F



Detail g

G



Detail h

BWA bausystem®**Montageanleitung Nr. 7
Einzelcarport
Dach Wellplatten lichtdurchlässig****E Dachentwässerung**

- E1 Rinnenhaken an den Wellplatten mit Konterstück gemäß **Detail c und d** befestigen. Schraube M6x25 mit Dichtscheibe
- E2 Rinne ohne Gefälle einsetzen. Gegengefälle vermeiden.
- E3 Fallrohr mit Rohrschellen mit Abständen gemäß **Detail e** an Stützen befestigen.
- E4 Bei unterirdischer Entwässerung Rohrkappe gemäß **Detail f** auf Fallrohr schieben.

F Option: Wände aus Holzlamellen

- F1 Winkeleisen oben und unten gemäß **Detail g** an Stützen befestigen. > Schrauben M10 x 40
- F2 Holzlamellenelemente einsetzen und ausrichten.
- F3 Holzpfosten vorbohren für Holzschrauben 8x50 an Winkeleisen

G Option: Wände aus Lochblech

- G1 Winkeleisen oben und unten gemäß **Detail h** an Stützen befestigen. > Schrauben M10 x 40
- G2 Lochblechelemente verschrauben. Unten Distanzhülse einsetzen. > Schrauben M10 x 40

H Option: Beleuchtung

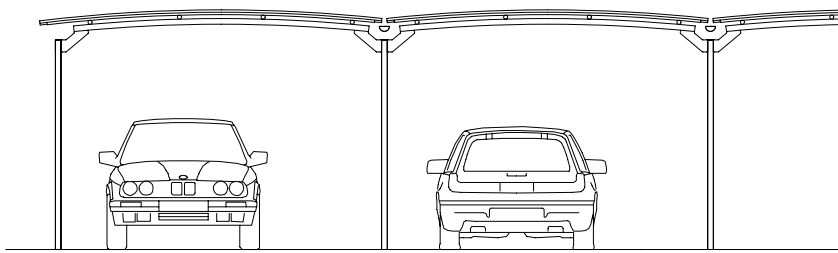
- H1 Rohrleuchte Typ Bern Länge 1722 mm inklusive Leuchtmittel mittig an den mittleren zwei Pfetten mittels zwei Rohrschellen und Selbstbohrschrauben befestigen.
- H2 Kabelführung durch Elektriker. Empfehlung Kabel in Leerrohr führen (Zubehör)

Erforderliches Montagewerkzeug

- Schraubenschlüssel SW 10 / 13 / 17 / 22 / 27
- Bohrmaschine
- Elektroschrauber
- Nuß-/Steckschlüsselsatz
- Drehmomentschlüssel bis 300 Nm
- Nietzange
- Schlagbohrmaschine mit passendem Steinbohrer
- Inbusschlüssel Größe 6
- Bohrer für Nieten

Technische Änderungen vorbehalten. Stand 08/2005

Firmenstempel



Dachtiefe 5,7m

