

# GRONARD®

metallbau und stadtmobiliar

MODERNE LÖSUNGEN IN STAHL.



01 Fahrradständer

02 Überdachungen

03 Stadtmobiliar

**NEU!**

# TEMIA



## 02.20 TEMIA



### TEMIA

Fahrradüberdachung einseitig, 1 Grundeinheit und 5 Anbaueinheiten, verzinkt und pulverbeschichtet in RAL 3011 Braunrot. Sonderausführung mit Unterzug und Seitenwandtiefe 2,30 m. Dachfläche 10,70 x 2,25 m.

### 02.20 TEMIA

Systemüberdachung in Modulbauweise. Das ideale Baukastensystem für ein „Unikat von der Stange“. Endlose Aneinanderreihung möglich.

#### Konstruktion

Stahlkonstruktion feuerverzinkt nach DIN EN ISO 1461, Stützen aus Quadratrohr. Dachträger aus Kantprofilen verschweißt mit Stütze, feitragend. Bei höheren Schneelasten vorderer Unterzug. **Wir fertigen nach CE, EN 1090-1:2009, +A1:2011.**

#### Abmessung

Grundeinheit Breite Achsmaß .....	4,50 m
Anbaueinheit Breite Achsmaß .....	1,50 m
Dachtiefe einseitig .....	2,25 m
Dachtiefe doppelseitig .....	5,00 m
Lichte Höhe .....	2,20 m
Gesamthöhe .....	2,71 m

#### Dach

Giebedach aus 8 mm dicken Verbundsicherheitsglas (VSG) glashell. An den Vorderseiten Blechblende als optischen Abschluß, Schutz gegen Beschädigungen.

#### Oberfläche / Farbe

Stahl feuerverzinkt nach DIN EN ISO 1461, auf Wunsch mit zusätzlicher Pulverbeschichtung Farbton in RAL-Farbe.

#### Rück- / Seitenwände

ESG-Einscheibensicherheitsglas Standard klar alternativ eingefärbt, Sichtstreifen Dekore oder Logos im Keramikdruck (Aufpreis) mit Glasaltern zwischen den Stützen befestigt.

#### Entwässerung

Geregelt über Dachträger in die Stahlkonstruktion, Wasseraustritt über die Stützen oberirdisch über Speier optional unterirdisch in Kanal (Aufpreis).

#### Schneelast (sk)

0,93 kN/m<sup>2</sup> Standard, optional erhöhte Schneelast möglich. Windlast: Zone 2

#### Montage / Befestigung

Durch unser erfahrenes Montageteam (Aufpreis) Standard: Ausföhrung der Stützen für Einspannfundamente mit frostfreier Gründung, Fundamentplan wird im Auftragsfall beigestellt. Option: Stützen mit Fußplatten zum Aufschrauben (Aufpreis).

#### Optionen

Andere Maße auf Anfrage, höhere Schneelasten, Beleuchtung.



## 02.20 TEMIA



### TEMIA

Sonderanlage doppelseitig verzinkt und pulverbeschichtet in RAL 3000 Feuerrot. Großflächige Überdachung 12 x 15 m. Entwässerung durch Stützen oberirdisch, mit Fahrradparker MAKIS an den Stützen befestigt.

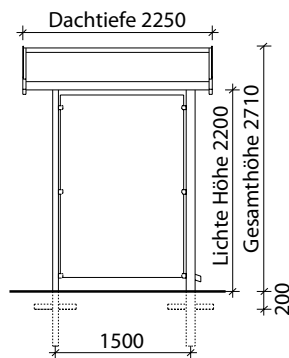


### TEMIA

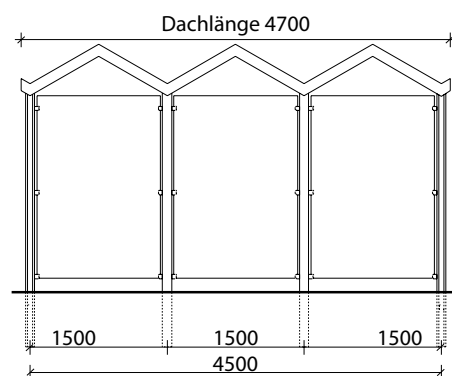
Stahlkonstruktion feuerverzinkt, Giebeldach Verbundsicherheitsglas (VSG) 8 mm. Seitenwände Einscheibensicherheitsglas (ESG) glashell mit vorderer Stütze. 1 Grund- und 1 Anbaueinheit mit Unterzug. Logo in Siebdruck für Glaswände.

### TEMIA

Seitenansicht einseitig



Frontansicht



### BESCHREIBUNG

### BESTELL-NR.

Grundeinheit verzinkt Giebeldach VSG 4,50 m, 0,93 kN/m <sup>2</sup> (sk)	Ü08001	Ü08011
Anbaueinheit verzinkt Giebeldach VSG 1,50 m, 0,93 kN/m <sup>2</sup> (sk)	Ü08002	Ü08012
Pulverbeschichtung für Grundeinheit Farbton in RAL-Farbe	Ü08003	Ü08013
Pulverbeschichtung für Anbaueinheit Farbton in RAL-Farbe	Ü08004	Ü08014
Seitenwand ESG Abmessung 1,40 m x 2,00 m	Ü08005	Ü08005
Pulverbeschichtung für Seitenwand Stütze Farbton in RAL-Farbe	Ü08006	Ü08006
Rückwand ESG Grundeinheit Abmessung 4,50 m x 2,00 m Raster 1,50 m	Ü08007	
Rückwand ESG Anbaueinheit Abmessung 1,50 m x 2,00 m	Ü08008	

### einseitig      doppelseitig