

GRONARD®

metallbau und stadtmobiliar

MODERNE LÖSUNGEN IN STAHL.



01 Fahrradständer

02 Überdachungen

03 Stadtmobiliar

ARRETA





ARRETA

Einseitige Ausführung, Edelstahl elektropoliert. Die Elemente für 2 oder 3 Plätze können beliebig aneinander gereiht werden. Die edle, elektropolierte Oberfläche bleibt dauerhaft unempfindlich und glänzend.

01.04 ARRETA

Der ARRETA ist ein Design-Fahrradparker, entwickelt auf Grundlage der ADFC-Kriterien für sichere und gebrauchstaugliche Fahrradparker. Einfache Ansperrmöglichkeit mit 700 mm Höhe. Besonders geeignet als Stadtmobiliar und vor Supermärkten. Einseitige oder doppelseitige, tiefe Radeinstellung. Wegen Bodenfreiheit leicht sauber zu halten. Wahlweise mit oder ohne Werbeschild. Der ARRETA hat ADFC-empfohlene Qualität, **ADFC Prüfnummer Q0902**. **Deutsches Patent [DE 19948929]**.

Konstruktion

Element komplett verschweißt, ein- oder doppelseitig. Stahlpfosten aus Rundrohr Ø 60,3 mm. Querholme aus Rundrohr Ø 42,4 mm. Radeinstellung aus Rohr Ø 21,3 mm. Einstellwinkel 90° und 45°. Optional mit zusätzlichem Werbeschild aus Alu-Verbundmaterial.

Radabstände vom ADFC empfohlen

- Bei Hoch-/Tief-Einstellung der Vorderräder: 500 mm
- Bei Tief-/Tief-Einstellung der Vorderräder: 700 mm (Lieferbar auch 600 mm und 800 mm)
- Bei 45°-Einstellung links oder rechts lieferbar: Abstand 700 mm (Lieferbar jedoch auch 600 mm und 800 mm)
- Ergonomisch ist die 45°-Einstellung links vorzuziehen

Radtypen

Geeignet für normale Räder und Mountainbikes mit einer Reifenbreite bis ca. 60 mm.

Sicherheit

Leichtes Einparken bei Tief-/Tief-Radeinstellung, bequemes Anschließen des Vorderrades und Rahmens.

Oberflächen / Farben

Stahl feuerverzinkt nach DIN EN ISO 1461, auf Wunsch mit zusätzlicher Pulverbeschichtung oder in Edelstahl, Oberfläche elektropoliert.

Befestigung

- Zum Einbetonieren, mit verlängerten Pfosten 450 mm
- Zum Aufdübeln mit Fußplatten. Abmessung 200 x 200 mm
- Herausnehmbar mit Bodenhülsen

• Design-Fahrradparker

• Besonders geeignet als Stadtmobiliar vor Supermärkten

• ADFC-empfohlen



ARRETA

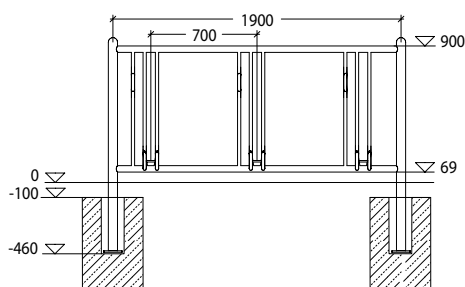
Einseitig Edelstahl, 45°-Ausführung.

ARRETA

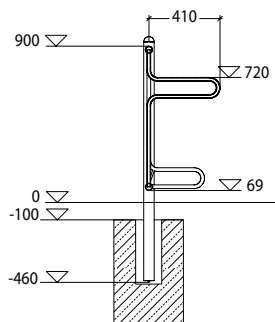
Einseitig verzinkt, Tief-/ Hoch-Ausführung. 4er Element mit Fußplatte zum Aufdübeln.

ARRETA EINSEITIG

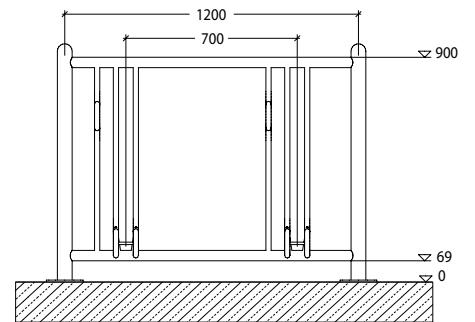
zum Einbetonieren, Radabstand 700 mm, für 3 Räder



zum Einbetonieren

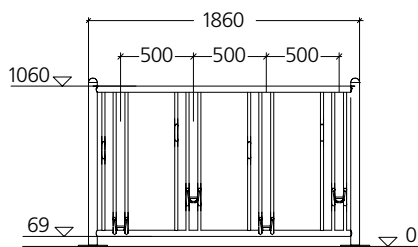


zum Aufdübeln, für 2 Räder

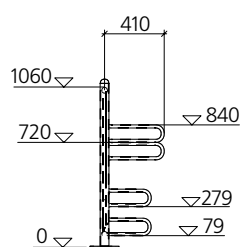


ARRETA EINSEITIG

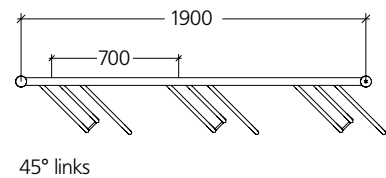
zum Aufdübeln, tief / hoch für 4 Räder



zum Aufdübeln, tief / hoch



zum Aufdübeln, 45° links für 3 Räder





ARRETA

Element für 4 Räder doppelseitig tief / tief, Radabstand ADFC-empfohlen 700 mm. Ausführung Edelstahl elektropoliert für dauerhaften Glanz. Mit Fußplatte zum Aufdübeln auf ± 0,00 m.

BESCHREIBUNG	KG	BESTELL-NR.
Zum Einbetonieren		
Einseitig verzinkt, für 2 Räder tief / tief	21	F01323
Einseitig verzinkt, für 2 Räder tief / hoch	21	F01324
Einseitig verzinkt, für 3 Räder tief / tief	27	F01325
Einseitig verzinkt, für 4 Räder tief / hoch	27	F01326
Einseitig Edelstahl elektropoliert, für 2 Räder tief / tief	21	F01327
Einseitig Edelstahl elektropoliert, für 2 Räder tief / hoch	21	F01328
Einseitig Edelstahl elektropoliert, für 3 Räder tief / tief	27	F01329
Einseitig Edelstahl elektropoliert, für 4 Räder tief / hoch	27	F01330
Einseitig verzinkt 45° links, für 2 Räder tief / tief	21	F01331
Einseitig verzinkt 45° rechts, für 2 Räder tief / tief	21	F01332
Einseitig verzinkt 45° links, für 3 Räder tief / tief	27	F01333
Einseitig verzinkt 45° rechts, für 3 Räder tief / tief	27	F01334
Einseitig Edelstahl elektropoliert 45° links, für 2 Räder tief / tief	21	F01335
Einseitig Edelstahl elektropoliert 45° rechts, für 2 Räder tief / tief	21	F01336
Einseitig Edelstahl elektropoliert 45° links, für 3 Räder tief / tief	27	F01337
Einseitig Edelstahl elektropoliert 45° rechts, für 3 Räder tief / tief	27	F01338
Zubehör		
Aufpreis einseitig pulverbeschichtet in RAL-Farbe (Radeinstellung)		F01307
... weiteres Zubehör siehe Tabelle ARRETA doppelseitig		
Radabstände: E = 500 mm / F = 600 mm / G = 700 mm / H = 800		

ARRETA DOPPELSEITIG	BESCHREIBUNG	KG	BESTELL-NR.
	Zum Einbetonieren		
	Doppelseitig verzinkt, für 4 Räder tief / tief	29	F01350
	Doppelseitig verzinkt, für 4 Räder tief / hoch	29	F01351
	Doppelseitig verzinkt, für 6 Räder tief / tief	40	F01352
	Doppelseitig verzinkt, für 8 Räder tief / hoch	40	F01353
	Doppelseitig Edelstahl elektropoliert, für 4 Räder tief / tief	29	F01354
	Doppelseitig Edelstahl elektropoliert, für 4 Räder tief / hoch	29	F01355
	Doppelseitig Edelstahl elektropoliert, für 6 Räder tief / tief	40	F01356
	Doppelseitig Edelstahl elektropoliert, für 8 Räder tief / hoch	40	F01357
	Zubehör		
	Aufpreis doppelseitig pulverbeschichtet in RAL-Farbe (Radeinstellung)		F01308
	Aufpreis Fußplatten zum Aufdübeln (Paar)		F01309
	Aufpreis Bodenhülsen Ø 60.3 mm Standrohr		F01314
	Aufpreis Deckel für Bodenhülsen		F01315
Bodenbefestigungsmaterial für Befestigung auf Beton, 1 Stück		F01141	