

GRONARD®

metallbau und stadtmobiliar

MODERNE LÖSUNGEN IN STAHL.



01 Fahrradständer

02 Überdachungen

03 Stadtmobiliar

BWA® PARKER





BWA parker®

Reihenanlage einseitig tief / hoch, verzinkt mit Bodenrahmen aus Trapezschiene zum Aufdübeln auf tragfähigem Untergrund, einfügend im öffentlichen Raum.

01.05 BWA parker®

Eigenständig durch eine reduzierte und ruhige Gestaltung – integrierend in die städtische oder landschaftliche Umgebung. Das Vorderrad wird durch leichtes Anheben in den obenliegenden Halter eingehängt. Der vordere Halter sichert gegen Umkippen ohne das Rad starr einzuspannen und die Felge zu gefährden. Diebstahlsicherung an Sicherungsöse. Keine Kontaktstellen mit Fahrradrahmen und somit keine Lackschäden. Anordnungen: Tief / tief oder hoch / tief, einseitige oder doppelseitige Radeinstellung. Der **BWA parker®** vereint sehr gute Bedienfreundlichkeit mit ästhetischen Qualitäten. **ADFC-empfohlene Qualität, ADFC Prüfnummer Q1202.**

Entwurf: **BWA®** basystem, geistiges Eigentum © BWA basysteme GmbH, Matthias Bräm (CH) und Markus Wassmer (DE).

Konstruktion

Rahmen aus Stahl, Rundrohr Ø 33,7 mm. Halter und Sicherungsöse aus Rundstahl Ø 14 mm. Bei Bodenbefestigung zum Aufdübeln: diebstahlsichere Verschraubung aus Edelstahl mit Bodenrahmen. Bodenrahmen aus Trapezschiene ist schmutzabweisend und daher reinigungsfreundlich. Geringe Anforderungen an die Oberfläche des Aufstellortes wegen guter Lastverteilung durch die Trapezschiene, wenig „Tiefbau“ erforderlich. Oberer Halter kunststoffummantelt als Felgeschutz. Trapezschiene sind im Lieferumfang enthalten.

Radabstände vom ADFC empfohlen

- Bei Hoch- / Tief-Einstellung der Vorderräder: 500 mm (Lieferbar auch 400 mm und 450 mm)
- Bei Tief- / Tief-Einstellung der Vorderräder: 700 mm (Lieferbar auch 600 mm und 800 mm)

Radtypen

Geeignet für alle Radtypen mit einer Reifenbreite bis ca. 60 mm.

Sicherheit

Diebstahlsicher durch Anschließmöglichkeit des Fahrradrahmens mit kurzem Seil- oder Bügelschloss an Sicherungsöse.

Oberflächen / Farben

Stahl, feuerverzinkt nach DIN EN ISO 1461, auf Wunsch mit zusätzlicher Pulverbeschichtung.

Befestigung

Der **BWA parker®** steht durch die stabile Bodenschiene im Prinzip für sich alleine. Er sollte jedoch gegen Vandalismus, Verschieben und Umkippen am Boden befestigt werden.

- Zum Aufdübeln: Bodenrahmen aus Trapezschiene wird mittels Dübeln und Schrauben (gehören nicht zum Lieferumfang) am Boden befestigt.
- Zum Einbetonieren: mit verlängerten Standrohren zum Einbetonieren (Einzelständer) lieferbar oder mit Bodenrahmen zum Aufschrauben bei - 200 mm (Reihen aufstellung mit unterirdischer Befestigung). Bei unbefestigtem Untergrund: Bodennägel oder Beschwerungspoller gegen Aufpreis.

• Integrierend in die städtische oder landschaftliche Umgebung

• ADFC-empfohlen Q1202

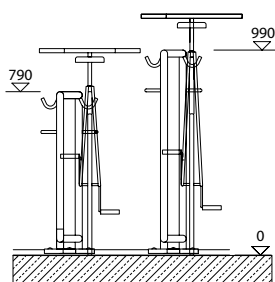


BWA® parker

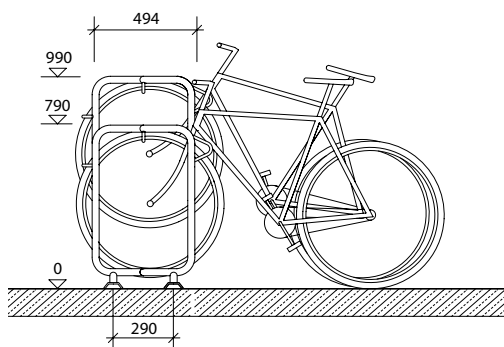
Reihenanlage einseitig tief / hoch, verzinkt und pulverbeschichtet mit Bodenrahmen aus Trapezschielen zum Aufdübeln auf tragfähigem Untergrund. Leichtes Ansperrern des Fahrradrahmens und des Vorderrads durch Ansperröse vorne.

BWA® PARKER EINSEITIG

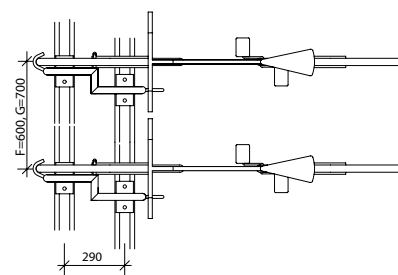
hoch / tief zum Aufdübeln



hoch / tief zum Aufdübeln



tief / tief zum Aufdübeln



BESCHREIBUNG

KG

BESTELL-NR.

Reihenanlage zum Aufdübeln

Einseitig verzinkt tief / hoch (Radeinstellung)	10	F04610
Einseitig verzinkt tief / tief (Radeinstellung)	9	F04611
Einseitig Edelstahl elektroliert tief / hoch (Radeinstellung)	10	F04612
Einseitig Edelstahl elektroliert tief / tief (Radeinstellung)	9	F04613

Einzelbügel zum Einbetonieren

Einseitig verzinkt tief	6,5	F04614
Einseitig verzinkt hoch	7,5	F04615
Einseitig Edelstahl elektroliert tief	6,5	F04616
Einseitig Edelstahl elektroliert hoch	7,5	F04617

Zubehör

Aufpreis pulverbeschichtet in RAL-Farbe (Radeinstellung)		F04609
Aufpreis verlängerte Ausführung zum unterirdischen Aufdübeln (Radeinstellung)		F04642

Weiteres Zubehör siehe Tabelle doppelseitig

Radabstände C = 400 mm / D = 450 mm / E = 500 mm / F = 600 mm / G = 700 mm / H = 800 mm



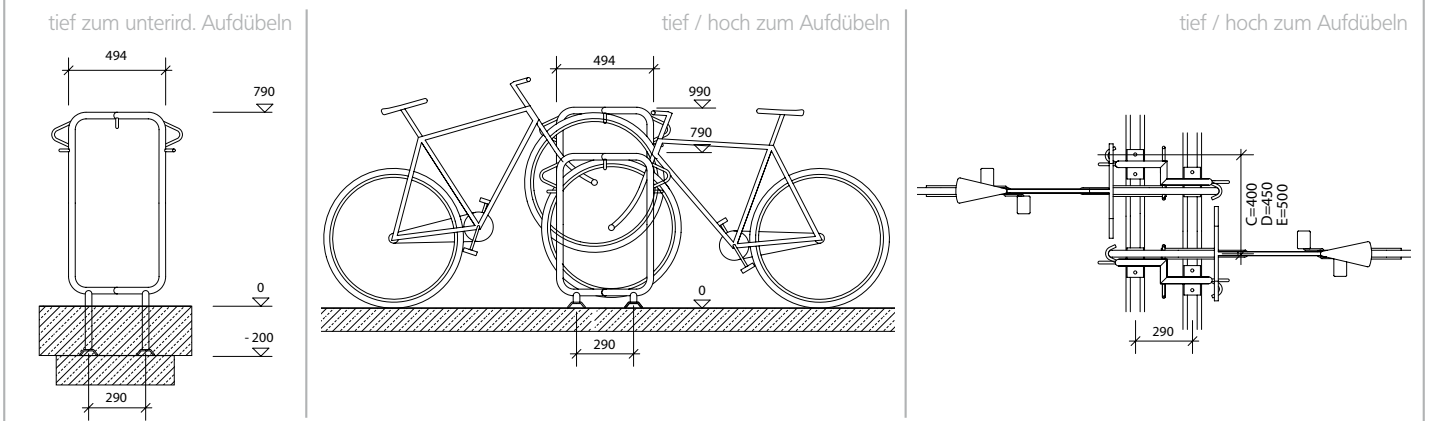
BWA® parker

Sicherungsöse zum komfortablen Anbringen der Diebstahlsicherung.

BWA® parker

Einzelbügel doppelseitig tief / hoch zum Einbetonieren, verlängerte Standfüße (+400 mm). Eigenständig. Beste Reinigungsmöglichkeit durch Bodenfreiheit.

BWA® PARKER DOPPELSEITIG



BESCHREIBUNG	KG	BESTELL-NR.
Reihenanlage zum Aufdübeln		
Doppelseitig verzinkt tief / hoch (Radeinstellung)	10,5	F04630
Doppelseitig verzinkt tief / tief (Radeinstellung)	9,5	F04631
Doppelseitig Edelstahl elektroliert tief / hoch (Radeinstellung)	10,5	F04632
Doppelseitig Edelstahl elektroliert tief / tief (Radeinstellung)	9,5	F04633
Einzelbügel zum Einbetonieren		
Einseitig verzinkt tief	7	F04634
Einseitig verzinkt hoch	8	F04635
Einseitig Edelstahl elektroliert tief	7	F04636
Einseitig Edelstahl elektroliert hoch	8	F04637
Zubehör		
Aufpreis pulverbeschichtet in RAL-Farbe (Radeinstellung)		F04629
Aufpreis Beschwerungspoller Beton	55	F04640
Aufpreis verlängerte Ausführung zum unterirdischen Aufdübeln (Radeinstellung)		F04641
Aufpreis Fußplatte rund verzinkt zum Aufdübeln		F04618
Bodenbefestigungsmaterial für Befestigung auf Beton, 1 Stück		F01141
Bodennagel verzinkt, ein Stück	0,25	F01142
Radabstände C = 400 mm / D = 450 mm / E = 500 mm / F = 600 mm / G = 700 mm / H = 800 mm		