

# WAND- UND TÜRFÜLLUNGEN MARA

## Wand- und Türfüllungen MARA



ESG satiniert



Holzbelattung Douglasie, 85 x 35 mm blickdicht, waagrecht, unbehandelt bzw. lasiert



Holzbelattung Lärche, 55 x 35 mm waagrecht, lasiert



Stahlblechpaneele 160 x 21 mm waagrecht, pulverbeschichtet



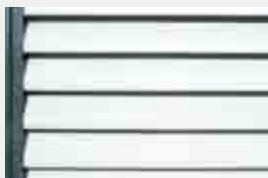
Aluminiumwellblech TP 18 / 76, waagrecht



Lochblech verschiedene ø auf Anfrage



Fassadenbautafel TRESPA®



Z-Lamelle pulverbeschichtet



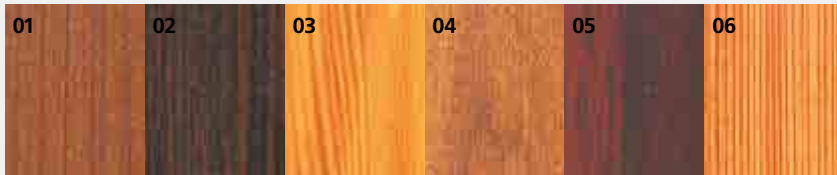
Drops-Lochblech



Streckmetall



WPC-Rhombusprofil waagrecht:  
01 Basaltgrau / 02 Ingwer / 03 Naturbraun / 04 Schiefergrau



Aluminiumprofil im Holzdekor waagrecht:  
01 Kirschbaum dunkel / 02 Wenge / 03 Pinie / 04 Kirschbaum hell / 05 Mahagoni / 06 Douglasie