



MOREA Bügelparker – bündig mit der Geländeoberfläche.

MOREA

Das Parksystem MOREA ist die ideale Lösung für das sichere Abstellen von Lastenrädern, Motorrollern, Mofas und Motorrädern. Dieser Bügelparker verbindet Design mit Benutzerfreundlichkeit und wird den Bedürfnissen der Nutzer gerecht. Der MOREA-Bügelparker bietet nicht nur wirksamen Diebstahlschutz, sondern erlaubt es auch Kabel oder Kette durch das Hinterrad zu führen und damit Diebstahl vorzubeugen. Die Lastenräder, Motorroller, Mofas und Motorräder parken in einer ordentlichen Reihe an den dafür vorgesehenen Plätzen. Weil sich dieser Bügelparker einklappt, ist genügend Rangiererraum vorhanden und es bildet sich kein Hindernis, das Fußgängern oder kommunalen Diensten im Weg wäre.

Konstruktion

Stahlbügel verzinkt, \varnothing 22 mm. Gelagert in Betongußteil Grau. Bedienelement: Kunststoff Schwarz.

Abmessungen

Breite	296 mm
Länge	296 mm
Tiefe	200 mm

Oberflächen / Farben

Stahl feuerverzinkt nach DIN EN ISO 1461, Betonfuß: Hellgrau, Bedienelement: Schwarz.

Sicherheit

Der Bügel klappt nach oben wenn der Fuß auf das Kunststoffteil gesetzt und Dieses nach hinten geschoben wird.

Montage / Befestigung

Der MOREA-Bügelparker wird bündig mit der Geländeoberfläche montiert (siehe Produktzeichnung). Dank Standardformat (30 x 30 cm) kann der Betonfuß leicht in die Pflasterung integriert werden. Der MOREA ist nicht für die Anbringung in hartem Untergrund geeignet.

VORTEILE MOREA

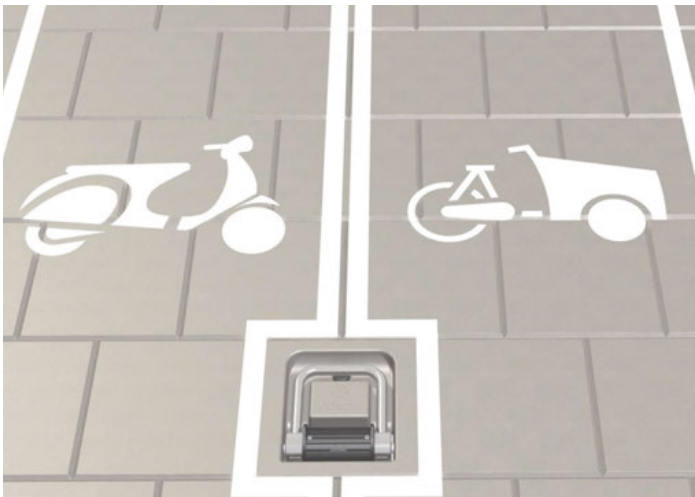
- Geeignet für Lastenräder
- Einfache Anbringung in der Pflasterung



MOREA Geeignet für Motorräder mit Kette zum Ansperrern.



MOREA Bietet genügend Rangierraum.



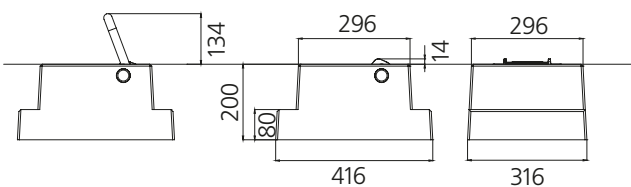
MOREA Mit Vorhänge- oder Seilschloss ist der Scooter leicht und diebstahlsicher absperrrbar.



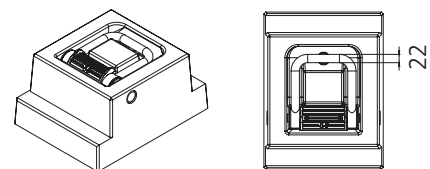
MOREA Einfache Fußbedienung.

MOREA

Seitenansicht zum Einbetonieren



Draufsicht zum Einbetonieren



BESCHREIBUNG	KG	BESTELL- NR.
Morea		
Ausführung verzinkt, 1 Stück	48	S03000
Ausführung Bügel in Edelstahl, ab 20 Stück	48	S03001